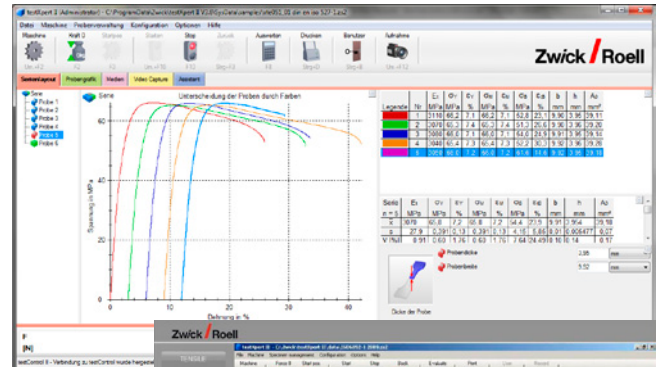


## Produktinformation

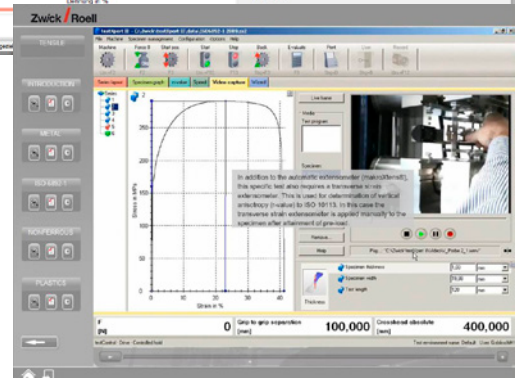
### teachXpert Hochschul-Paket



teachXpert (Abbildung ähnlich)



testXpert II



testXpert II Education Module

### Anwendungsbereich

Zugversuch an Kunststoffen, Metallen und anderen Werkstoffen

### Funktionsbeschreibung

Mobile Prüfmaschine für die Lehre.

Die Prüfmaschine kann über einen Trolley einfach in jeden Hörsaal oder Klassenzimmer gefahren werden. Das teachXpert Paket beinhaltet neben Prüfmaschine und Trolley sowohl einen PC als auch einen optischen Längenänderungsaufnehmer und Probenhalter. Alle benötigten Schnittstellen z.B. zum Anschluss eines vorhandenen Beamers sind leicht zugänglich.

Die gesamte Versuchsdurchführung kann live auf der Leinwand dargestellt werden. Damit wird die Materialprüfung integraler Bestandteil des Unterrichtes und für die Studenten erlebbar.

Die Versuche können soweit vorbereitet werden, dass diese im Hörsaal nur noch aufgerufen werden müssen. Mit vorbereitetem Probenmaterial wird damit der Aufwand auf einen Knopfdruck minimiert.

### Vorteile/Merkmale

- Lebendige Vorlesungen durch live Versuchsdurchführungen in jedem Hörsaal oder Klassenzimmer
- State of the Art Technologie für die Ausbildung
- Für weiterführende Praktika im Labor einsetzbar
- videoXtens zur berührungslosen Dehnungsmessung und Aufzeichnung des Versuches mittel videoCapturing
- Integrierter PC zur Versuchsdurchführung, Aufzeichnung und Dokumentation
- Vorlesungsbegleitende Präsentationen können direkt am Trolley per USB Stick angeschlossen und parallel präsentiert werden
- Normgerechte Versuchsdurchführung durch mehr als 600 vorbereiteter Standardprüfvorschriften aus der testXpert II All-In-Suite Education
- Alle Funktionen aus testXpert II stehen zur Verfügung
- Ideale Ergänzung in der Ausbildung zusammen mit dem testXpert II Education Module. Damit können die Studenten das Thema Werkstoffprüfung interaktiv sowohl auf ihrem eigenen PC oder Online ([http://www.zwick.de/fileadmin/content/Education\\_Modul/Zwick2010\\_WEB\\_NEU.html](http://www.zwick.de/fileadmin/content/Education_Modul/Zwick2010_WEB_NEU.html)) vorbereiten und im Hörsaal live erfahren.

## Produktinformation

### teachXpert Hochschul-Paket

#### teachXpert

##### Beschreibung

teachXpert Hochschul-Paket

Im Lieferumfang enthalten:

- Material-Prüfmaschine zwickiLine Z2.5 TN
- Kraftaufnehmer Xforce P, Fmax 2,5 kN
- Längenänderungsaufnehmer videoXtens-Paket in Englisch, inkl. Workstation
- C-Halterahmen zum Anbau des videoXtens an eine zwickiLine (mit Abstützung auf dem Tisch)
- Paar Keil-Probenhalter Typ 8201, Fmax 2,5 kN
- Backeneinsätze Stahl, Schr 0,75 mm, Probendicke 0 ... 10 mm, Spannfläche 40 x 32 mm, Temperaturbereich -40 ... +250 °C, Härte 61 HRC
- testXpert II All-In-Suite Education
- Trolley

